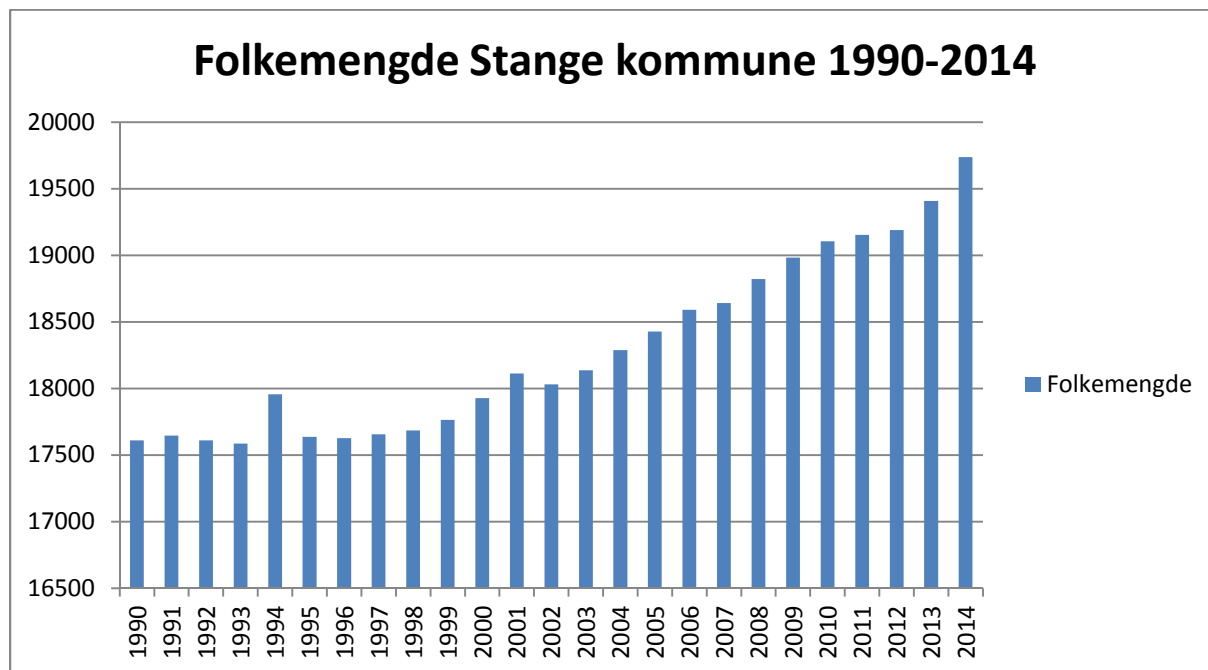


Vedlegg 1: Utfordringsbildet

5.1. De store linjene – det strukturelle utfordringsbilde

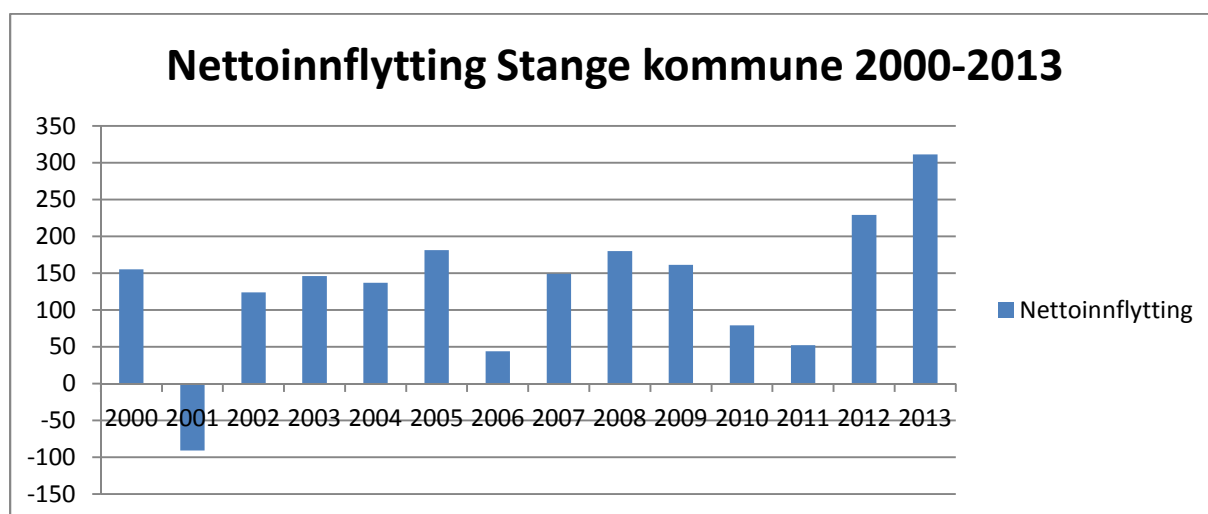
Tall fra SSB viser at for Stange har befolkningsveksten vært svak positiv i perioden 1990-1999, og positiv for perioden 2000-2010. 2013 var et rekordår for Stange kommune med 1,7 % vekst, som tilsvarer 330 personer. I kommuneplanen er det en politisk målsetting å jobbe for en årlig vekst på 1,2 %. For første gang siden 1994, holder vi tritt med veksten på landsbasis, og for første gang siden 2007 har vi et fødselsoverskudd.

Figur 1. Folkemengde Stange kommune 1990-2014



(Kilde SSB 2014)

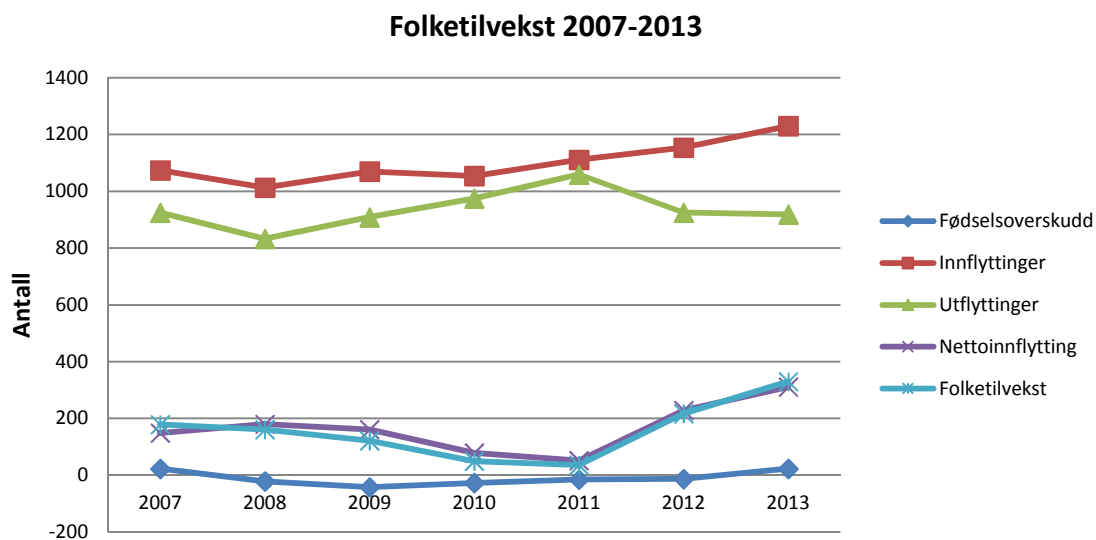
Figur 2: Netto innflytting Stange kommune 2000-2013



Innflytting og utflytting til kommunen varierer fra år til år. Figur 2 over gir et godt bilde på dette. Statistikken gir også uttrykk for at det er en stor gjennomstrømning av folk i kommunen vår. Til tross for at mange flytter inn, flytter nesten like mange ut. Gjennomstrømningen har de siste 13 årene, i gjennomsnitt ligget på rundt 4,5 % årlig. Dette tilsvarer den årlige veksten til de store vekstkommunene i Norge. I absolutte tall snakker vi om 840 personer årlig som krysser kommunegrensen. Dette skaper utfordringer i forhold til å planlegge tjenestebehovet, særlig på skole og barnehage.

Figur 3. gir en oversikt over befolkningsveksten i Stange kommune fra 2007 og fram til 2013. Figuren synliggjør tydelig at Stanges befolkningsvekst har de siste årene vært sikret gjennom netto innflytting.

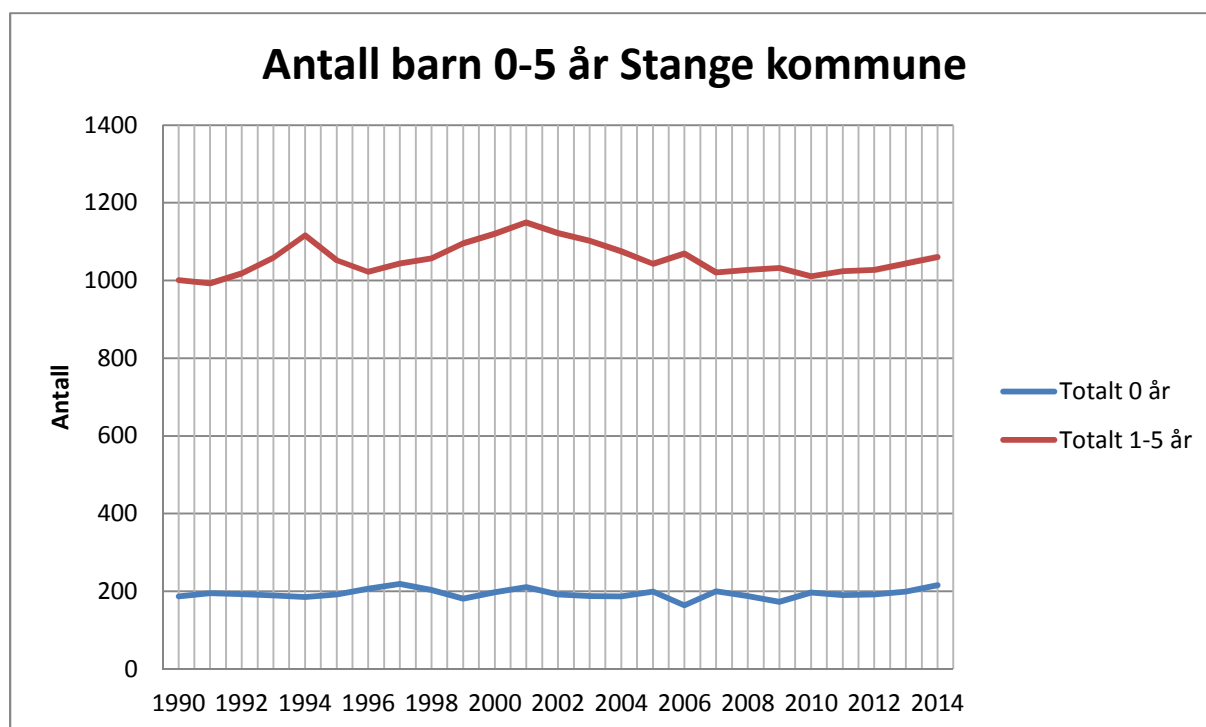
Figur 3: Folketilvekst



Mye tyder på at befolkningsøkningen henger sammen med den store byggeaktiviteten som vi ser i kommunen, kombinert med beliggenhet. Det ble totalt igangsatt 190 boenheter i 2013, mens 122 boenheter sto ferdige til innflytting. Av 9 reguleringsplaner som ble sluttbehandlet var 3 planer kun for boligbygging. Dette viser at Stange kommune anses som attraktivt.

Den store veksten kommunen opplever i dag, får konsekvenser for tjenesteproduksjonen i kommunen. Vi kjenner det allerede på barnehagesiden. Selv om antallet barn i førskolealder har vært relativt stabil siden 1990-tallet, forekommer det likevel store variasjoner fra et år til et annet. Figur 3 synliggjør dette tydelig. Selv om andelen 0 åringer har vært stabilt på ca. 200 barn siden 1990, er det store variasjoner i aldersgruppen 1-5 år. Dette skaper utfordringer i forhold til å planlegge kapasiteten i barnehagene.

Figur 4: Antall barn i aldersgruppen 0-5 år i Stange kommune 1990-2014



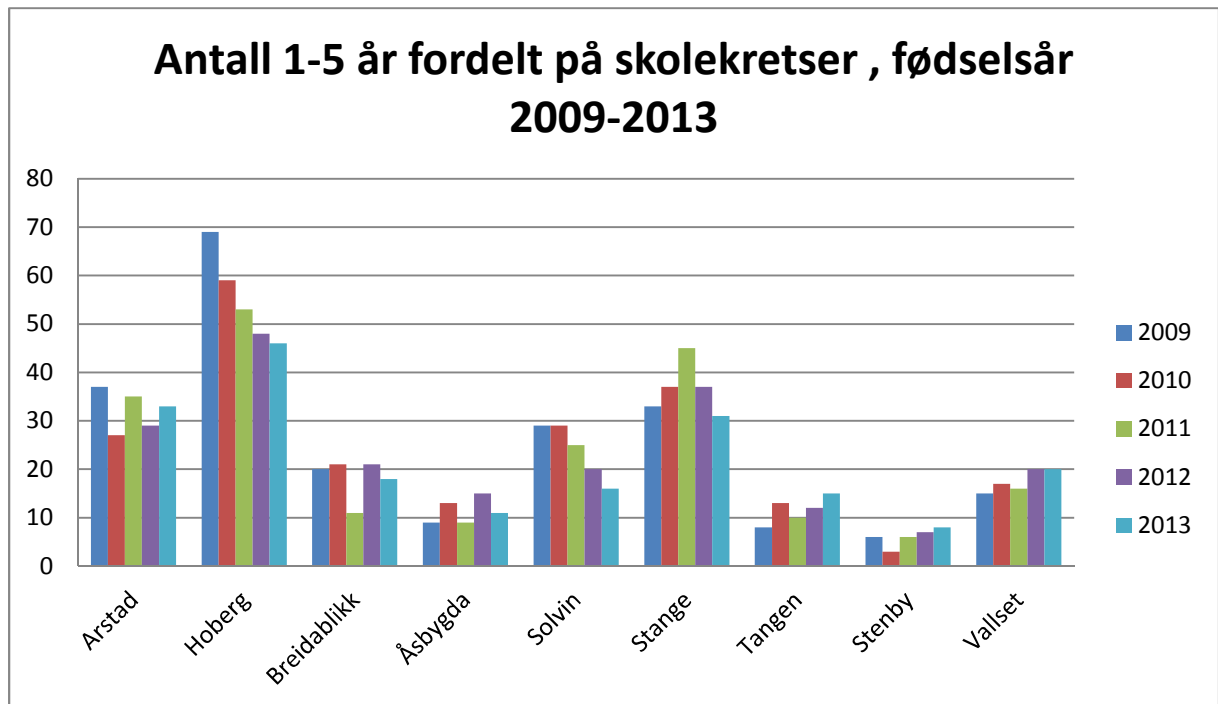
Samtidig er det store forskjeller på hvor folk ønsker å bosette seg, når de kommer til kommunen vår (se figur 5).

Tabell 1: Andelen 1-5 år fordelt på fødselsår og skolekrets

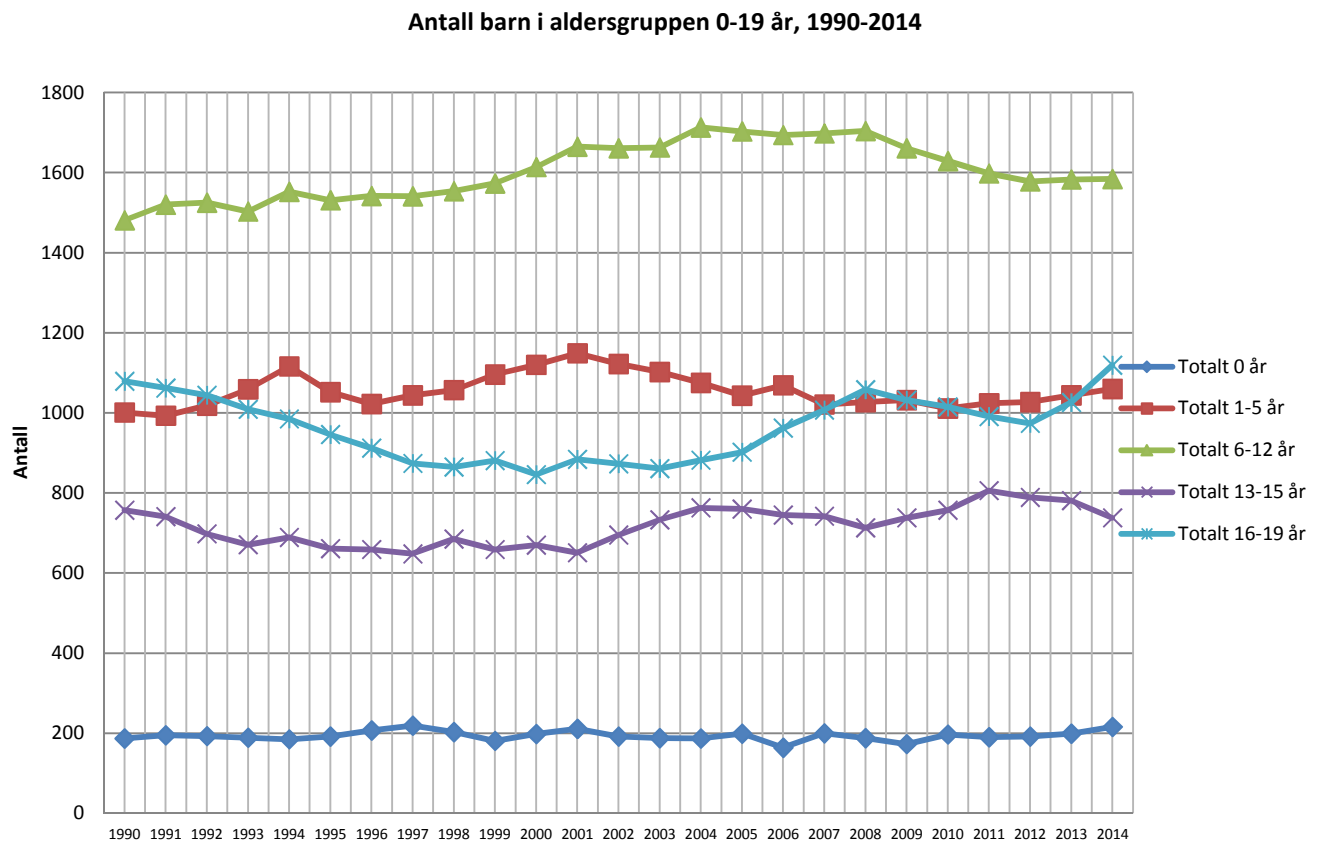
Krets/år født	2008	2009	2010	2011	2012	2013	Totalt
Arstad	28	37	27	35	29	33	189
Hoberg	45	69	59	53	48	46	320
Breidablikk	15	20	21	11	21	18	106
Åsbygda	9	9	13	9	15	11	66
Solvin	23	29	29	25	20	16	142
Stange	43	33	37	45	37	31	226
Tangen	9	8	13	10	12	15	67
Espa	2	6	3	6	7	8	32
Vallset	18	15	17	16	20	20	106
Totalt	192	226	219	210	209	198	1254

Stange kommune ønsker så langt som mulig å kunne tilby barnehageplass der folk bor. Når det er sagt, er det også en uttrykt politisk målsetting om å satse på tettstedene langs InterCity-strekningen, Tangen, Stange og Ottestad.

Figur 5: Antall 1-5 år fordelt på skolekretser, fødselsår 2009-2013



Figur 6: Antall barn i aldersgruppen 0-19 år 1990-2014



Av figur 6 ser vi at 6-12 åringer har hatt en stabil økning fram til 2004, for så å flate ut, og er nå på veg ned. Antallet er likevel over nivået i 1990. Antallet barn i aldersgruppen 13-15 år

har hatt en negativ utvikling fram til 1997, stabilisert seg for så å øke opp til 97-nivå i 2004 og har en svak negativ utvikling fram til i dag. Samtidig med dette ser vi en økning i andelen 16-19 år. Noe av utviklingen kan kanskje tillegges at vi har en videregående skole, som kan føre til at ungdom i denne aldersgruppen som bor utenfor kommunens grenser, ser seg nødt til å flytte hit.

Ser vi fremtidige prognoser for de samme aldersgruppene som over, ser det ut til at denne vil være stabil (se figur 7). Når det er sagt tar ikke denne framskrivningen hensyn til verken utbygging av InterCity-strekningen, boligbygging eller utvikling av nye arbeidsplasser i regionen.

Figur 7: Fremtidige prognoser for aldersgruppen 0-19 år i Stange kommune fram mot 2040

